

Aviso de Ciclón Tropical en el Océano Pacífico

No. Aviso: 17

Ciudad de México a 10 de Julio del 2016.

Emision: 16:15h

Servicio Meteorológico Nacional, fuente oficial del Gobierno de México, emite el siguiente aviso:

Síntesis:HURACÁN CAT. I "CELIA"

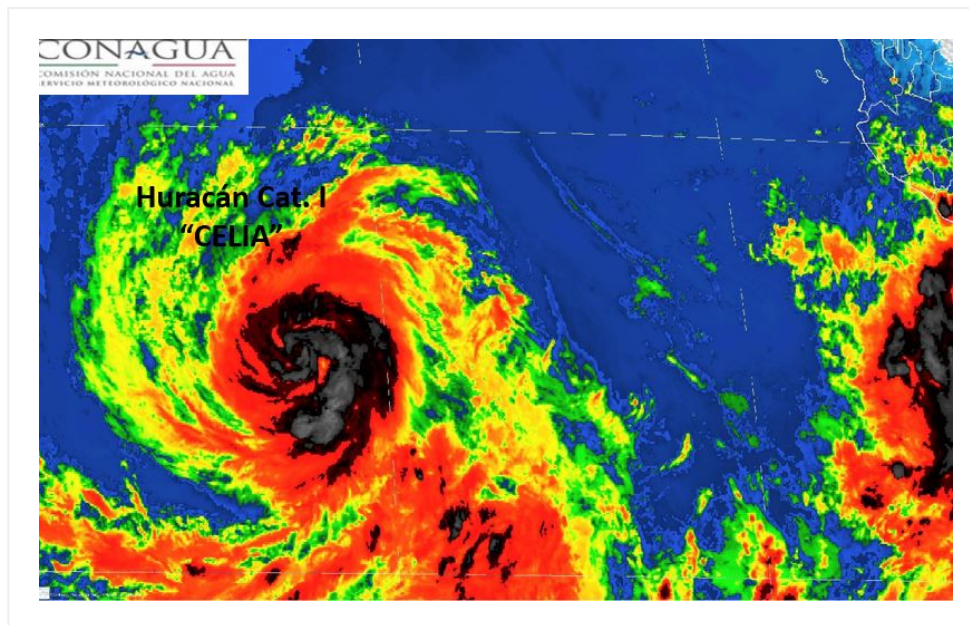


Imagen de satélite

Situación Actual:

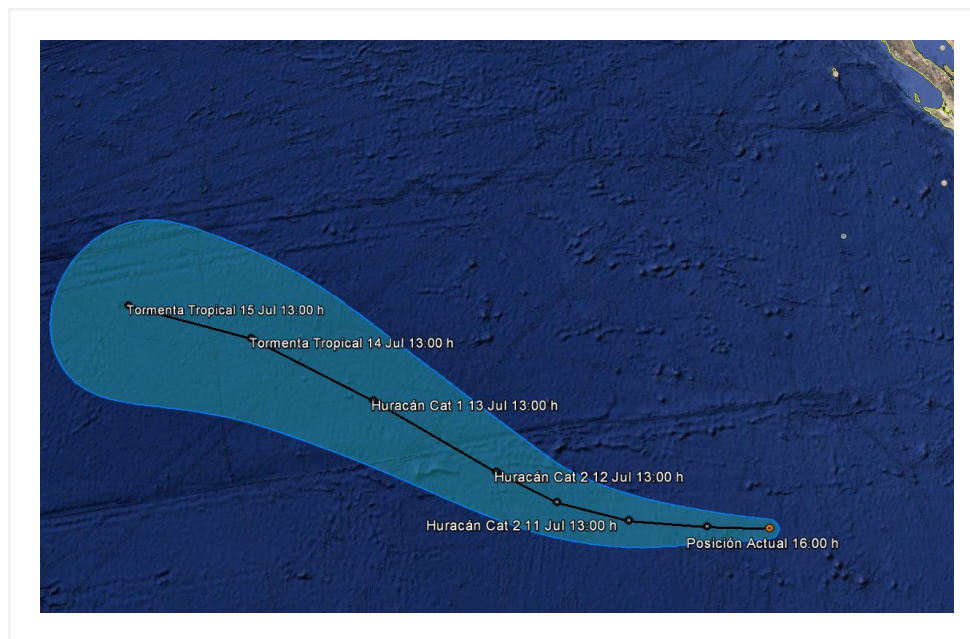
"Celia" ahora como Huracán Cat. I se localiza al oeste-suroeste de la Península de Baja California, sin afectar a las costas mexicanas.

| Condiciones Actuales | | |
|--|--|------------------------|
| Hora local (hora gmt) | 16:00 horas (21:00 GMT) | |
| Ubicación del centro del ciclón | Latitud Norte:15.0° | Longitud Oeste: 122.5° |
| Distancia al lugar más cercano | 1,300 km al oeste-suroeste de Isla Socorro, Col., y a 1,585 km al oeste-suroeste de Cabo San Lucas, BCS. | |
| Desplazamiento actual: | Hacia el oeste (275°) a 22 km/h | |
| Vientos máximos [km/h]: | Sostenidos: 130 km/h | Rachas: 155 km/h |

Condiciones Actuales

| | | | | |
|--|--------------------|-----------|-----------|-----------|
| Presión mínima central [hpa]: | 988 hPa | | | |
| Comentarios adicionales | No afecta al país. | | | |
| Extensión en cuadrantes de radios de vientos y oleaje | | | | |
| Radio de vientos de 120 km/h | 30 km NE | 0 km SE | 0 km SO | 30 km NO |
| Radio de vientos de 95 km/h | 75 km NE | 55 km SE | 35 km SO | 75 km NO |
| Radio de vientos de 63 km/h | 220 km NE | 130 km SE | 75 km SO | 205 km NO |
| Oleaje 4 m | 335 km NE | 220 km SE | 220 km SO | 335 km NO |
| Diametro promedio de fuerte convección | 300 km km | | | |

| PRONÓSTICO VALIDO AL DÍA/HORA LOCAL TIEMPO CENTRO | LATITUD NORTE | LONG. OESTE | VIENTOS [Km/h] | CATEGORÍA | UBICACIÓN (en km) |
|--|--------------------------|------------------------|---------------------------|----------------------|--|
| 11/01h | 15.1 | 124.3 | 150/185 | Huracán categoría I | 1,480 km al oeste-suroeste de Isla Socorro, Col., y a 1,655 km al suroeste de Cabo San Lázaro, BCS. |
| 11/13h | 15.3 | 126.5 | 165/205 | Huracán categoría II | 1,700 km al oeste de Isla Socorro, Col., y a 1,820 km al oeste-suroeste de Cabo San Lázaro, BCS. |
| 12/01h | 15.8 | 128.5 | 165/205 | Huracán categoría II | 1,895 km al oeste de Isla Socorro, Col., y a 1,925 km al suroeste de Punta Eugenia, BCS. |
| 12/13h | 16.6 | 130.2 | 155/195 | Huracán categoría II | 1,995 km al suroeste de Punta Eugenia, BCS., y a 2,050 km al oeste-suroeste de Punta Abreojos, BCS. |
| 13/13h | 18.5 | 133.8 | 140/165 | Huracán categoría I | 2,175 km al oeste-suroeste de Punta Eugenia, BCS., y a 2,230 km al oeste-suroeste de Cabo San Quintin, BC. |
| 14/13h | 20.2 | 137.7 | 110/140 | Tormenta Tropical | 2,450 km al oeste-suroeste de Punta Eugenia, BCS., y a 2,455 km al oeste-suroeste de Cabo San Quintin, BC. |
| 15/13h | 21.1 | 142.0 | 100/120 | Tormenta Tropical | 2,785 km al oeste-suroeste de Ensenada, BC., y a 2,795 km al oeste-suroeste de Cabo San Quintin, BC. |



Trayectoria pronóstico del Huracán Cat. I "Celia"

| Aviso No. | Fecha / Hora local CDT | Lat. Norte | Long. Oeste | Distancia más cercana (km) | Viento m ^í x. / rachas | Categoría | Avance |
|-----------|------------------------|------------|-------------|--|-----------------------------------|--------------------|---------------------------------|
| 01 | 06 jul / 16:00 | 12.2 | 109.1 | 915 al suroeste de Manzanillo, Col. 1,190 al sur de Cabo San Lucas, B.C.S. | 55/75 | Depresión Tropical | Oeste (280°) a 13 km/h |
| 02 | 06 jul / 22:00 | 12.4 | 109.9 | 945 km al suroeste de Manzanillo, Col. 1,165 km al sur de Cabo San Lucas, B.C.S. | 55/75 | Depresión Tropical | Oeste-noroeste (285°) a 13 km/h |
| 03 | 07 jul / 4:00 | 12.6 | 110.2 | 945 km al suroeste de Manzanillo, Col. y a 1,145 km al sur de Cabo San Lucas, B.C.S. | 55/75 | Depresión Tropical | oeste-noroeste (285°) a 13 km/h |
| 04 | 07 jul / 10:00 | 12.7 | 110.8 | 985 km al suroeste de Manzanillo, Col. y a 1,135 km al sur de Cabo San Lucas, BCS. | 55/75 | Depresión Tropical | oeste-noroeste (285°) a 13 km/h |
| 05 | 07 jul / 16:00 | 12.4 | 111.7 | 1,180 km al sur de Cabo San Lucas, BCS. | 55/75 | Depresión Tropical | Oeste (275°) a 13 km/h |
| 6 | 07 jul / 22:00 | 12.3 | 111.7 | 1,195 km al sur de Cabo San Lucas, BCS. | 55/75 | Depresión Tropical | Oeste (270°) a 4 km/h |
| 07 | 08 jul / 04:00 | 12.5 | 112.0 | 1,175 km al sur de Cabo San Lucas, B.C.S. | 55/75 | Depresión Tropical | oeste (275°) a 9 km/h |
| 08 | 08 jul / 10:00 | 12.6 | 112.8 | 1,185 km al sur-suroeste de Cabo San Lucas, BCS. | 75/95 | Tormenta Tropical | Hacia el oeste (275°) a 15 km/h |
| 09 | 08 jul / 16:00 | 13.0 | 113.2 | 1,155 km al sur-suroeste de Cabo San Lucas, BCS. | 75/95 | Tormenta Tropical | Oeste-noroeste (290°) a 9 km/h |
| 10 | 08 jul / 22:00 | 13.7 | 114.1 | 1,115 km al sur-suroeste de Cabo San Lucas, BCS. | 75/95 | Tormenta Tropical | Noroeste (305°) a 15 km/h |
| 11 | 09 jul / 4:00 | 14.2 | 115.8 | 1,150 km al suroeste de Cabo San Lucas, BCS. | 65/85 | Tormenta Tropical | oeste-noroeste (290°) a 20 km/h |
| 12 | 09 jul / 10:00 | 14.4 | 117.2 | 825 km al suroeste de Isla Socorro, Col., y a 1,215 km al suroeste de Cabo San Lucas, BCS. | 95/110 | Tormenta Tropical | oeste (280°) a 24 km/h |
| 13 | 09 jul / 16:00 | 14.3 | 117.8 | 885 km al suroeste de Isla Socorro, Col. 1,265 km al suroeste de Cabo San Lucas, BCS. | 100/120 | Tormenta Tropical | Oeste (275°) a 20 km/h |

| | | | | | | | |
|----|-------------------|------|-------|---|---------|------------------------|------------------------------------|
| 14 | 09 jul / 22:00 | 14.5 | 118.9 | 975 km al oeste- suroeste de Isla Socorro, Col. 1,330 km al suroeste de Cabo San Lucas, BCS. | 100/120 | Tormenta Tropical | Oeste (275°) a 19 km/h |
| 15 | 10 jul / 04:00 | 14.8 | 119.8 | 1,040 km al oeste- suroeste de Isla Socorro, Col. 1,375 km al suroeste de Cabo San Lucas, BCS. | 95/110 | Tormenta Tropical | oeste (280°) a 19 km/h |
| 16 | 10 jul / 10:00 | 14.8 | 121.3 | 1,190 km al oeste- suroeste de Isla Socorro, Col., y a 1,500 km al suroeste de Cabo San Lucas, BCS. | 110/140 | Tormenta Tropical | oeste (275°) a 22 km/h |
| 17 | 10 jul / 16:00 | 15.0 | 122.5 | 1,300 km al oeste- suroeste de Isla Socorro, Col., y a 1,585 km al oeste-suroeste de Cabo San Lucas, BCS. | 130/155 | Huracán categoría I | Hacia el oeste (275°) a 22 km/h |

EL SIGUIENTE AVISO SE EMITIRÁ A LAS 22:15 HRS TIEMPO DEL CENTRO O ANTES SI OCURREN CAMBIOS SIGNIFICATIVOS

Pronosticador: Alex Ramírez Olvera

Revisó: Josué Montiel López